

Paro Registrado.

Marzo 2021

FICHA TERRITORIAL: Comarca Sierra de Albarracín

Unidad: nº personas

Fuente: Instituto Aragonés de Empleo

Por grupo de edad y sexo

	Total	Hombres	Mujeres
16-19	7	5	2
20-24	16	3	13
25-29	24	8	16
30-34	21	8	13
35-39	16	6	10
40-44	21	8	13
45-49	18	9	9
50-54	15	7	8
55-59	24	12	12
60-64	20	5	15
Total	182	71	111

Por sector de actividad económica y sexo

CNAE-2009	Total	Hombres	Mujeres
Agricultura, ganadería y pesca	9	6	3
Industria y energía	14	7	7
Construcción	10	7	3
Servicios	139	47	92
Sin empleo anterior	10	4	6
Total	182	71	111

Por sección de actividad económica y sexo

CNAE-2009	Total	Hombres	Mujeres
Agricultura, ganadería, silvicultura y pesca	9	6	3
Industria manufacturera	12	6	6
Suministro de agua, actividades de saneamiento, gestión de residuos y descontaminación	2	1	1
Construcción	10	7	3
Comercio al por mayor y al por menor; reparación de vehículos de motor y motocicletas	16	8	8
Transporte y almacenamiento	2	2	0
Hostelería	43	9	34
Actividades profesionales, científicas y técnicas	2	0	2
Actividades administrativas y servicios auxiliares	15	6	9
Administración Pública y defensa; Seguridad Social obligatoria	37	17	20
Educación	3	1	2
Actividades sanitarias y de servicios sociales	9	1	8
Actividades artísticas, recreativas y de entretenimiento	5	0	5
Actividades de los hogares como empleadores de personal doméstico; actividades de los hogares como productores de bienes y servicios para uso propio	7	3	4
Sin clasificar	10	4	6
Total	182	71	111

La actividad económica indica aquélla en la que el parado realizó su último trabajo, según la Clasificación Nacional de Actividades Económicas de 2009 (CNAE-2009)

Paro Registrado.

Marzo 2021

FICHA TERRITORIAL: **Comarca Sierra de Albarracín**

Unidad: nº personas

Fuente: Instituto Aragonés de Empleo

Por nivel de formación y sexo

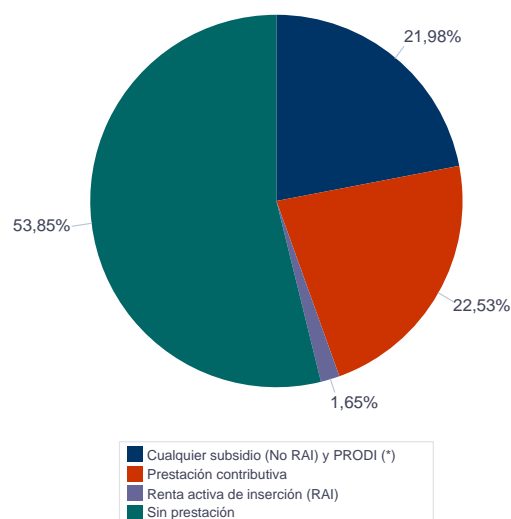
		Total	Hombres	Mujeres
Educación primaria	Educación Primaria o inferior	41	12	29
		41	12	29
Primera etapa de educación secundaria	Primera etapa de educación secundaria	96	46	50
		96	46	50
Segunda etapa de educación secundaria	Bachillerato	5	4	1
	Enseñanza media de formación profesional	13	5	8
		18	9	9
Enseñanza superior	Enseñanza superior de formación profesional	10	0	10
	Enseñanza superior universitaria	17	4	13
		27	4	23
Total		182	71	111

NOTA: La tabla de nivel de formación se basa en la Clasificación Nacional de Educación 2000 (INE). Se ha seleccionado el nivel educativo más alto adquirido por el demandante parado.

Por tipo de prestación y sexo

	Total	Hombres	Mujeres
Sin prestación	98	33	65
Prestación contributiva	41	20	21
Cualquier subsidio (No RAI) y PRODI (*)	40	16	24
Renta activa de inserción (RAI)	3	2	1
Total	182	71	111

(*) PRODI= Programa temporal de protección por desempleo e inserción, RAI = Renta activa de inserción.



Paro Registrado.

Marzo 2021

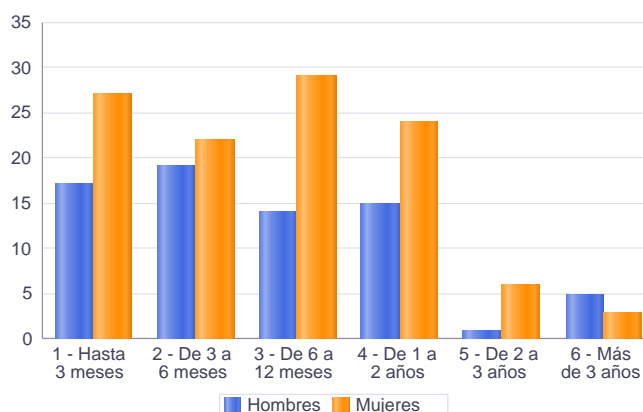
FICHA TERRITORIAL: **Comarca Sierra de Albarracín**

Unidad: nº personas

Fuente: Instituto Aragonés de Empleo

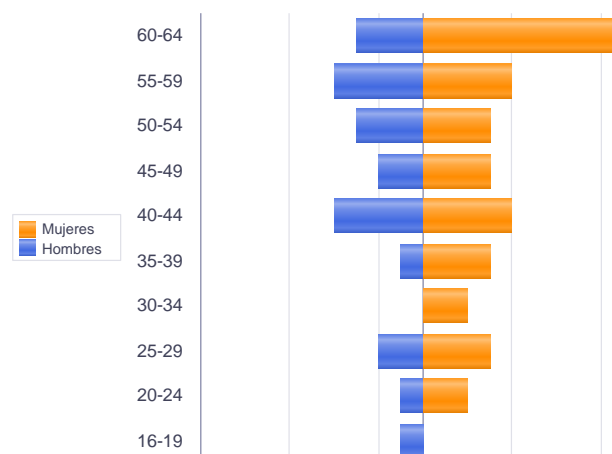
Por tiempo en situación laboral como desempleado y sexo

		Total	Hombres	Mujeres
Corta Duración	Hasta 3 meses	44	17	27
	De 3 a 6 meses	41	19	22
	De 6 a 12 meses	43	14	29
		128	50	78
Larga Duración	De 1 a 2 años	39	15	24
	De 2 a 3 años	7	1	6
	Más de 3 años	8	5	3
		54	21	33
Total		182	71	111



Parados de larga duración* por grupo de edad y sexo

	Total	Hombres	Mujeres
16-19	1	1	0
20-24	3	1	2
25-29	5	2	3
30-34	2	0	2
35-39	4	1	3
40-44	8	4	4
45-49	5	2	3
50-54	6	3	3
55-59	8	4	4
60-64	12	3	9
Total	54	21	33



* Más de 12 meses como desempleado

Piramide por valores Absolutos

Paro Registrado.

Marzo 2021

FICHA TERRITORIAL: **Comarca Sierra de Albarracín**

Unidad: nº personas

Fuente: Instituto Aragonés de Empleo

Por sector de actividad económica, nacionalidad y sexo

	Españoles			Extranjeros comunitarios (UE-28)			Extranjeros no comunitarios		
	Total	Hombres	Mujeres	Total	Hombres	Mujeres	Total	Hombres	Mujeres
Agricultura, ganadería y pesca	8	5	3				1	1	0
Construcción	10	7	3						
Industria y energía	11	6	5				3	1	2
Servicios	114	41	73	6	0	6	19	6	13
Sin empleo anterior	7	3	4	1	0	1	2	1	1
Total	150	62	88	7	0	7	25	9	16

Ranking de ocupaciones más solicitadas por los demandantes parados, por sexo

Cod. Ocupación	Ocupación	Total	Hombres	Mujeres
92101050	Personal de limpieza o limpiadores en general	59	8	51
97001104	Peones de la industria manufacturera, en general	54	34	20
61201028	Jardineros, en general	43	23	20
51201049	Camareros, en general	40	11	29
96021013	Peones de la construcción de edificios	38	26	12
51101026	Cocineros, en general	35	9	26
95431028	Peones forestales	35	24	11
92101027	Camareros de pisos (hostelería)	31	2	29
52201079	Dependientes de comercio, en general	24	4	20
57101013	Asistentes domiciliarios	23	0	23
43091029	Empleados administrativos, en general	19	1	18
94311020	Ordenanzas	14	4	10
98111024	Mozos de carga y descarga, almacén y/o mercado de abastos	10	9	1
95111016	Peones agrícolas, en general	10	7	3
91001018	Empleados de hogar	9	1	8
72311035	Pintores y/o empapeladores	8	5	3
58251029	Guías de turismo	8	0	8
96011029	Peones de obras publicas, en general	8	5	3
57221018	Cuidadores de niños en domicilio	8	0	8
44221010	Recepcionistas de hotel	8	0	8
44121048	Recepcionistas en establecimientos distintos de oficinas, en general	8	0	8

NOTA: Cada demandante puede solicitar hasta 6 ocupaciones.